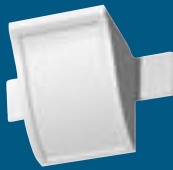
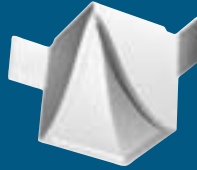


# Focal Point Designer Blocks/Bloques De Desenador Focal Point



Connector Block

**CONNECTOR  
BLOCKS/  
BLOQUES  
CONECTORES**  
21525 • 4-1/8"  
21510 • 5-7/8"



Inside Corner Block

**INSIDE  
CORNER BLOCKS/  
BLOQUES DE  
ESQUINA INTERIOR**  
21515 • 4-1/8"  
21500 • 5-7/8"



Outside Corner Block

**OUTSIDE  
CORNER BLOCKS/  
BLOQUES DE  
ESQUINA EXTERIOR**  
21520 • 4-1/8"  
21505 • 5-7/8"

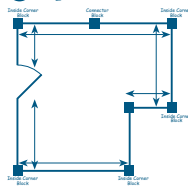
## Installing Focal Point Mouldings/ Como Instalar Molduras Focal Point

- 1 Focal Point Moulding Can Be Mitered And Installed Just Like Wood Moulding. Make Installation Even Easier Using Miterless Designer Blocks.**

Las molduras FOCAL POINT pueden ser cortadas en ángulo y instaladas igual que las molduras de madera.

Puede hacer la instalación más fácil utilizando Bloques de Diseñador sin ángulos.

- 2 Begin/Comience**



Sketch a layout of your room to determine the placement of the blocks you will be installing and the length of each wall. *Add 1 foot to each dimension when buying moulding.*

Dibuje un plano de su habitación para determinar la colocación de los bloques que usted instalará y la longitud de cada pared. *Agregue 1 pie a cada dimensión cuando comprar moldear.*

- 3 Drill Tabs/Perfore Pestaña**



In order to make installation easier, drill a small hole in each block tab.

Para hacer la instalación más fácil, perfore un pequeño hueco en la pestaña de cada bloque.

- 4 Fasten Blocks/Instale Bloques**



Fasten each block securely in the corners with screws or nails.

Instale cada bloque cuidadosamente en cada esquina con tornillos o clavos.

- 5 Fasten Connectors/Instale Conectores**



Fasten connector blocks to the middle of the wall, or space them evenly.

Instale bloques conectores en la parte central de la pared o distribúyalos uniformemente.

- 6 Cap Off A Run/Para Terminar Una Extension**



Cut one of the tabs off an outside block to finish off a run.

Corte una de las pestañas de uno de los bloques de esquina exterior para completar la extensión.

- 7 Measure/Tome Medidas**



Measure between each block and connector. Add 1/4" to 1/2" to moulding and mark.

Mida entre cada bloque y conector. Sume de 1/4" a 1/2" hasta la moldura y marque.

- 8 Cut The Moulding/Corte Las Molduras**



With a mitre box or a contractors square and a saw, cut the moulding at 90 degree angle.

Con una caja para cortar en ángulos, una escuadra y un serrucho, corte la moldura a un ángulo de 90 grados.

- 9 Snap Into Place/Ajustar**



Apply a 1/4" bead of adhesive caulk to the bedding surfaces of the moulding. Take your 1/4" longer moulding, curve it and snap into place.

Aplique una línea de 1/4" grueso de pega a la superficie superior e inferior de la moldura que da hacia la pared y el techo, doble un poco su moldura y ajústelo a los conectores y los bloques de esquina.

- 10 Fasten Moulding/Sujetar Molduras**



Hold the moulding in place between the blocks and fasten to the wall with nails or screws.

Sujete la moldura en su lugar entre los bloques y sujete a la pared con clavos o Tornillos.

- 11 Outside Corners/Esquinas Exteriores**



Focal Point outside blocks make easy installation out of difficult compound miter cuts.

Los bloques exteriores de focal point hacen del proceso de instalación uno Fácil al eliminar la necesidad de hacer cortes en ángulo.

- 12 Finishing/Terminación**



Fill all nail and screw holes with a paintable caulk. Paint with any latex or oil base paint.

Rellene todos los huecos de los tornillos o clavos con pasta. Y proceda a pintar Con cualquier pintura a base de látex o aceite.